



Le Bain de Artistes

Une réhabilitation pour la piscine de Luminy

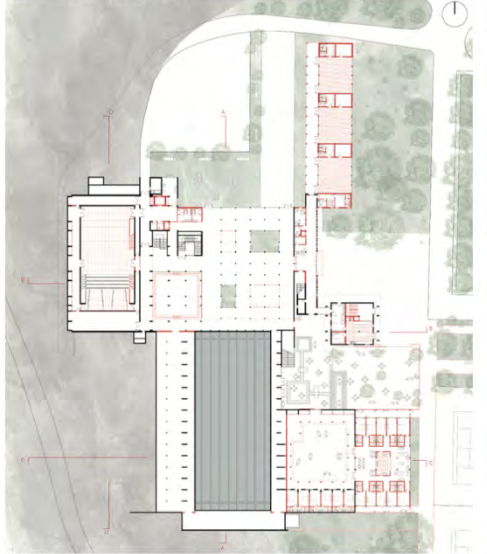
La construction du campus de Luminy de René Egger a su donner une impulsion dans la reconnaissance du site et de son développement. Néanmoins, nous constatons que, 50 ans après sa réalisation, les infrastructures n'ont que très peu évolué et que certaines ont même fermé. La présence d'une piscine olympique, élément remarquable rare à Marseille, n'a pas suffi à faire du complexe auquel elle appartient, un repère pour les citoyens. Il existe dans la piscine de Luminy une véritable poésie investie par le corps. La détérioration de cette dernière a suggéré un intérêt autour de son état de ruine mais aussi et surtout une **appropriation des lieux** laissant apparaître de nouveaux usages. Agissant comme un véritable objet pittoresque, comme un site de liberté où tout est permis ou encore comme le point de départ d'une **mutation des espaces**, la piscine en friche attire et inspire.

En phase avec l'historique statut de Luminy comme lieu de **loisirs** et de **villégiature**, ainsi qu'avec les **nouveaux usages** créés par l'état de ruine, le projet propose une reconversion de la piscine en **friche culturelle**, permettant d'accueillir diverses activités dans un environnement un peu mieux organisé et administré afin de créer une nouvelle vie de quartier. Cette seconde vie permettrait également une réelle requalification du complexe sportif comme zone tampon en tant qu'ouverture sur le Parc National des Calanques.

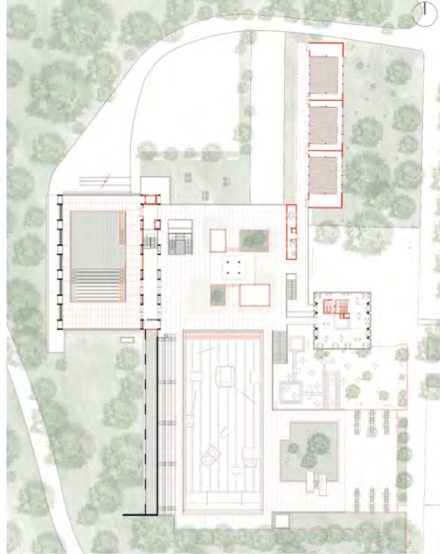
Pour cela, le projet tente d'éviter au maximum l'édifice existant, en conservant sa structure et son enveloppe afin de trouver une **polyvalence des espaces**. En second lieu, l'enjeu était de **faire avec l'existant**. L'architecture et les espaces conçus par la fonction originelle de la piscine sont très particuliers et ces formes prédéfinies nous offrent l'opportunité d'y projeter de nouvelles pratiques.

Ainsi, l'édifice pourrait accueillir un théâtre modulable avec ses gradins rétractables, une galerie d'exposition, un hall modulable, des ateliers, un restaurant, du logement pour résidences d'artistes, un skatepark démontable, un jardin de détente. De par les potentialités et mutabilités de chaque espace, la friche pourra recevoir une multitude d'événements différents comme des pièces de théâtre, des ballets, des concerts, des expositions, des cours et ateliers artistiques, des workshops, des cinémas en plein air, des marchés, des soirées, etc., autant d'usages qu'il serait possible d'imaginer dans un **espace mutable** et polyvalent.

Ce projet de reconversion en friche culturelle permet de conserver cette vitalité d'**investissement du corps**, paradoxalement engendrée par un abandon de la piscine. Il permet d'entreprendre une nouvelle dynamique pour le campus de Luminy et un nouvel enrichissement pour le site des calanques en faisant de la piscine un véritable lieu de **partage, de culture et de loisirs**.



Plan de RDC



Plan de Niveau R+1

échelle : 1/500



Coupe AA



Coupe BB

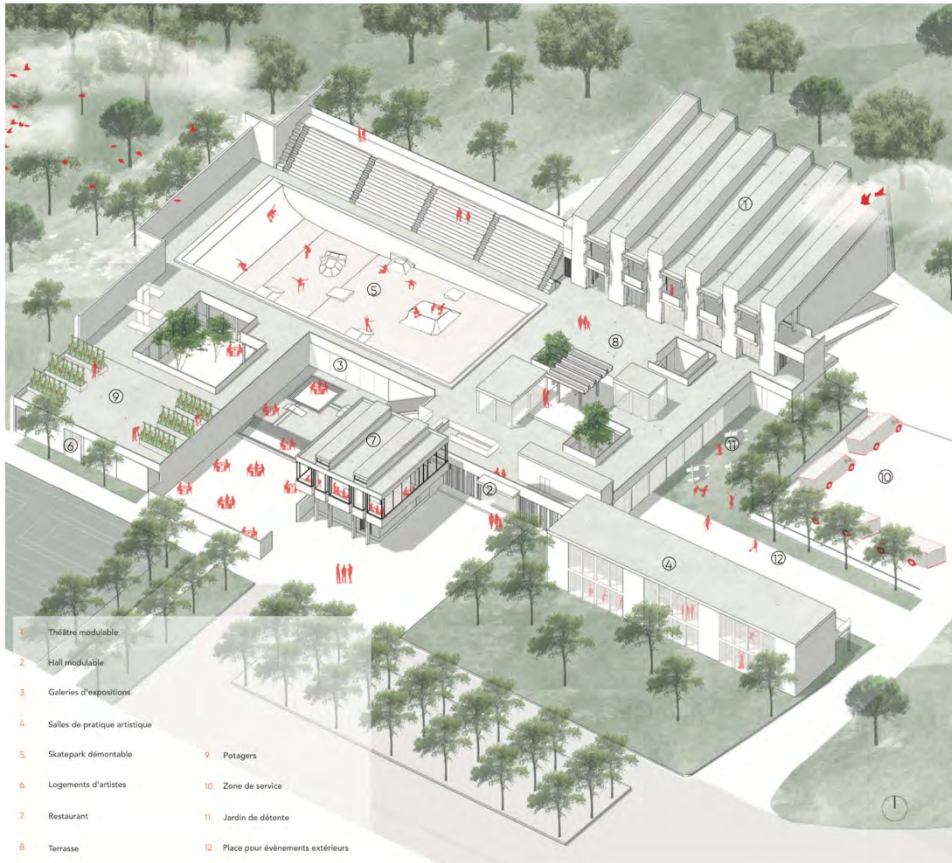


Coupe CC



Coupe DD

échelle : 1/500



Axonométrie

échelle : 1/500



Façade Sud



Façade Nord

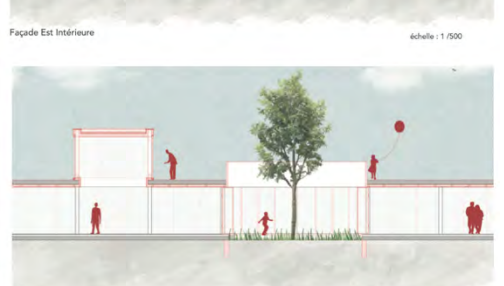


Façade Est



Façade Est Intérieure

échelle : 1/500



Coupe détail hall modulable

échelle : 1/500